

Foil

The fascination
of crafted metal

Foil

The fascination of crafted metal

✂ 6 mm

120×278/48"×110" R

✂ 9 mm

120×120/48"×48" R
60×120/24"×48" R
60×60/24"×24" R
30×60/12"×24" R



Discover more:



Gres porcellanato
Porcelain stoneware
Grès cérame fin vitrifié
Feinsteinzeug
Porseleingres
Gres porcelánico

A close-up photograph showing a person's hands in a grey hoodie using a dark, rectangular block to work on a highly reflective metallic surface. The person is wearing a light-colored jacket over the hoodie. The background is blurred, suggesting an industrial or workshop setting.

Il grès porcellanato declina con nuova potenza estetica materiali metallici di diverse origini. Aluminium, Titanium e Burnish nascono dall'osservazione di una particolare tecnica artigianale, quella dei battilastra. La collezione è caratterizzata quindi da segni e scalfiture originati dalle lavorazioni a mano. Corten e Verdigris traggono invece ispirazione dai metalli ossidati e ripropongono aloni e macchie derivate dall'azione di ruggine e acidi.

Porcelain stoneware interprets metallic materials from various origins with a brand new styling effect. Aluminium, Titanium and Burnish are the result of observing a specific craft-based technique, specifically the one used by bending machine operators: the collection thus stands out for its markings and scorings originating by the hand-crafting processes. Corten and Verdigris on the other hand draw their inspiration from oxidised metals and replicate the ring marks and stains deriving from the action of rust and acids.

Le grès cérame offre une nouvelle puissance esthétique à des matériaux métalliques d'origines variées. Aluminium, Titanium et Burnish s'inspirent d'une technique artisanale particulière, celle du tôleur : la collection est donc caractérisée par les marques et les éraflures typiques des façonnages à la main. Corten et Verdigris puisent quant à elles leur inspiration des métaux oxydés, reproduisant les halos et les taches provenant de l'action de la rouille et des acides.

Feinsteinzeug verleiht metallischen Werkstoffen unterschiedlicher Herkunft eine neue ästhetische Kraft. Aluminium, Titanium und Burnish sind das Ergebnis der Beobachtung der Handwerks-technik der Klempner: Die Kollektion zeichnet sich daher durch Zeichen und Kratzer aus, die aus handgefertigten Arbeiten stammen. Corten und Verdigris inspirieren sich dagegen an den oxidierten Metallen und geben Schimmer und Flecken wieder, die durch Rost und Säure hervorgerufen werden.

Gres porcellanato krijgt een nieuwe esthetische entiteit met metalen materialen van verschillende oorsprong. Aluminium, Titanium en Burnish zijn het resultaat van de observatie van ambachtelijke plaatbewerking: de collectie vertoont tekens en krassen die getuigen van de ambachtelijke fabricatie. Corten en Verdigris daarentegen laten zich bezielen door geoxideerde metalen en suggereren opnieuw tinten en stains afkomstig van de inwerking van roest en zuren.

El gres porcelánico aporta un nuevo poder estético al jugar con materiales metálicos de distinto origen. Aluminium, Titanium y Burnish nacen de observar la técnica artesanal de los chapistas: la colección se caracteriza precisamente por presentar las marcas y mellas características de un trabajo manual. En cambio, Corten y Verdigris se inspiran en el metal oxidado y reproducen los halos y las manchas derivadas de la acción del óxido y los ácidos.

Burnish 120x120/48"x48" R





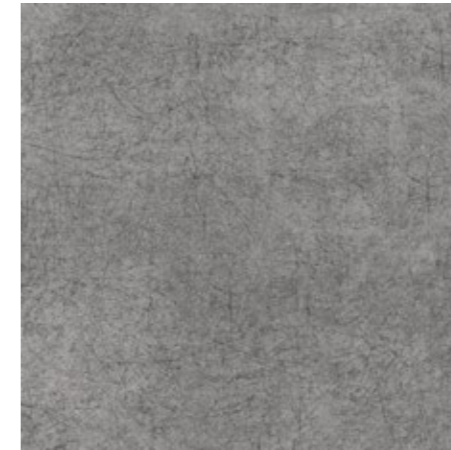
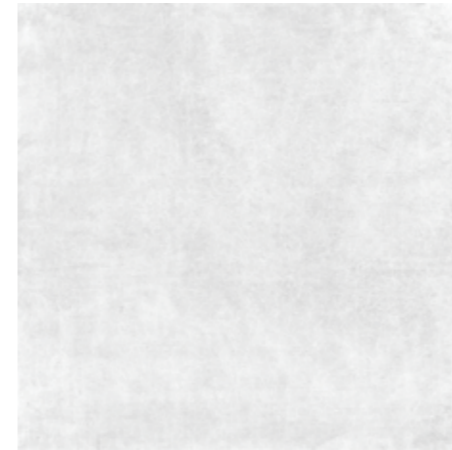
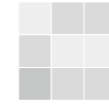
Titanium 120x120/48"x48" R



Fondi/Tiles/Fonds/
Grundfliesen/Fondsen/Fondos

120×278/48"×110": Solo rivestimento/Wall coverings only/
Uniquement pour une pose murale/ NurVerkleidung/
Enkelwandbekleding/Sólo para el revestimiento

V2
Slight



Aluminium 120×278/48"×110" R
120×120/48"×48" R
60×120/24"×48" R
60×60/24"×24" R
30×60/12"×24" R

NP41
NO99
NQ33
NQ38
NQ43

Titanium 120×120/48"×48" R
60×120/24"×48" R
60×60/24"×24" R
30×60/12"×24" R

NP02
NQ36
NQ41
NQ46

Burnish 120×278/48"×110" R
120×120/48"×48" R
60×120/24"×48" R
60×60/24"×24" R
30×60/12"×24" R

NP42
NP00
NQ34
NQ39
NQ44





Aluminium 120x120/48"x48" R



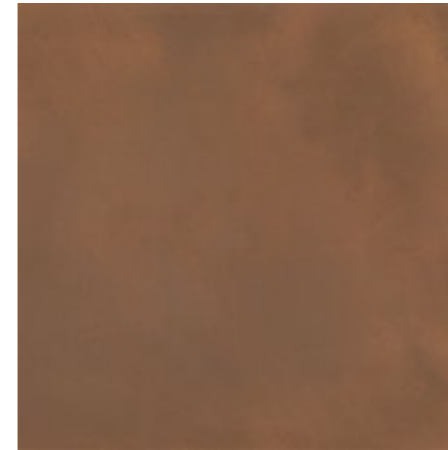
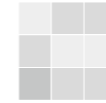
Una superficie solcata da lievi graffi e incisioni cangianti, che riflettono delicatamente la luce, per i tre grigi Aluminium, Titanium e Burnish.

A surface that is scored by slight scratches and iridescent incisions, which gently reflect the light, for the Aluminium, Titanium and Burnish greys.

Corten 120×120/48"×48" R



V2
Slight



Corten 120×120/48"×48" R
60×120/24"×48" R
60×60/24"×24" R
30×60/12"×24" R

NP01
NQ35
NQ40
NQ45

Verdigris 120×120/48"×48" R
60×120/24"×48" R
60×60/24"×24" R
30×60/12"×24" R

NP03
NQ37
NQ42
NQ47



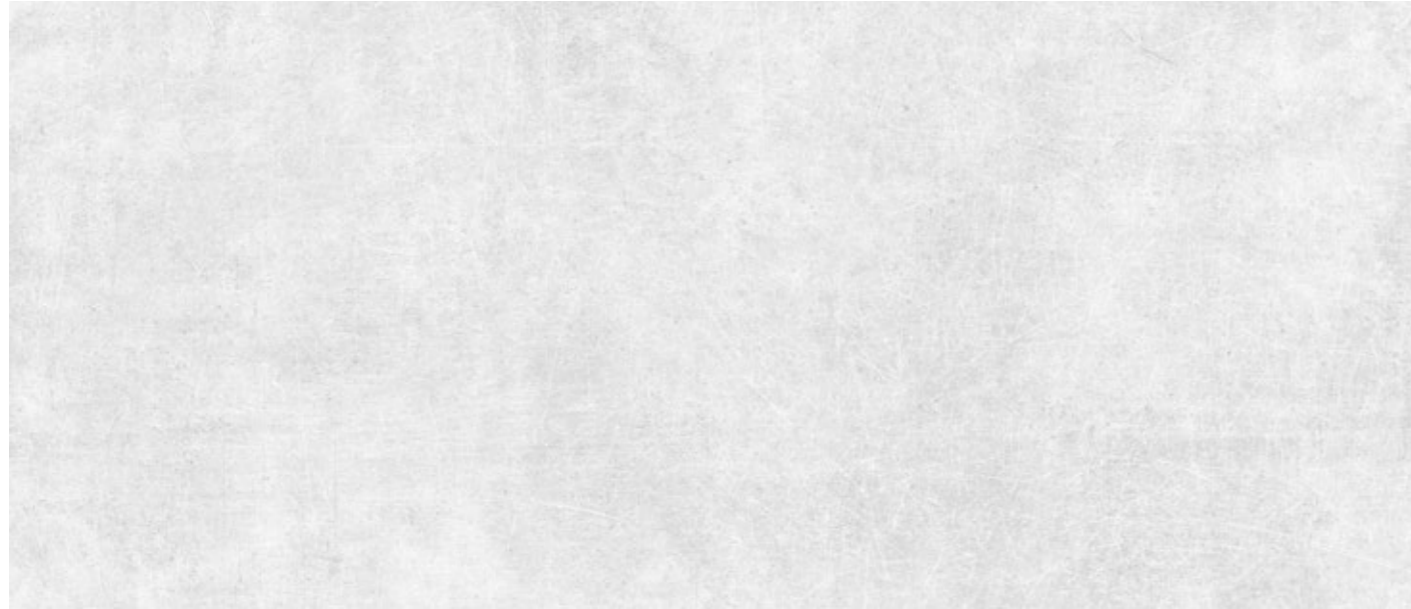
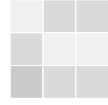
Verdigris 120x120/48"x48" R



I toni decisi Corten e Verdigris ricreano l'aspetto materico dei metalli ossidati e danno vita ad ambienti dal forte impatto estetico.

The bold hues of Corten and Verdigris replicate the textured appearance of oxidised metals, giving rise to settings with a strong styling impact.

V2
Slight



Aluminium 120×278/48"×110" R NP41



Burnish 120×278/48"×110" R NP42

Burnish 120×278/48"×110" R







Colori/Colours/Couleurs/
Farben/Kleuren/Colores

Aluminium

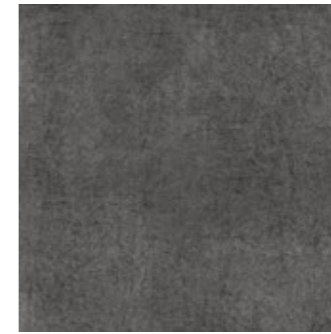
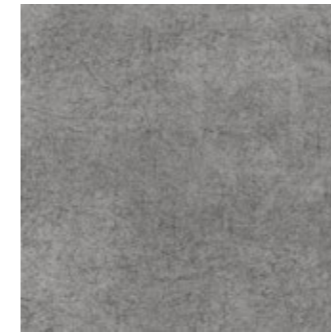
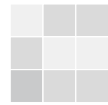
Titanium

Burnish

Corten

Verdigris

Color shading
V2 Slight



Formati/Sizes/Formats/
Formate/Formaten/
Formatos

Tiles
± 6 mm

120×278/48"×110" R



Tiles
± 9 mm

120×120/48"×48" R



60×120/24"×48" R



60×60/24"×24" R



30×60/12"×24" R



Trim Tiles
± 9 mm

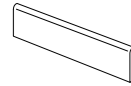
Battiscopa 7x60/2⁷/₈"×24" R



Pezzi speciali/Trim tiles/Pieces speciales/Formteile/Speciale delen/Piezas especiales



Battiscopa



7×60/2^{7/8}×24" R

Aluminium	NP13
Burnish	NP14
Corten	NP15
Titanium	NP16
Verdigris	NP17

Imballi/Packing/Emballage/Verpackungseinheiten/Verpakking/Embalajes

	pcs x box	m ² / m x box	kg x Box	box x pallet	m ² / m x pallet	kg x pallet
120×278/48"×110"	1	3,3360	49,56	18	60,05	892,08
120×120/48"×48"	2	2,8800	59,00	20	57,60	1180,00
60×120/24"×48"	2	1,4400	29,50	35	50,40	1032,50
60×60/24"×24"	3	1,0800	21,36	40	43,20	854,40
30×60/12"×24"	7	1,2600	24,50	40	50,40	980,00
7×60/2 ^{7/8} ×24" Battiscopa	10	6,0000	9,00	70	420,00	630,00

Stonalizzazione/Color shading/Denuancement/Farbabweichung/
Kleurnuanceringen/Destonificación



Il prodotto è volutamente caratterizzato da una leggera variazione cromatica e di venature, per ricreare la variabilità e la ricchezza dei materiali naturali ai quali la collezione è ispirata. Per le stesse ragioni si consiglia di posare il materiale scegliendolo da più scatole contemporaneamente per garantire la variabilità e casualità della superficie finita. Date le caratteristiche intrinseche del prodotto, i riferimenti cromatici qui presentati sono dunque da ritenersi puramente indicativi.

The slight chromatic variation and the veining of the product is an intrinsic feature to re-create the randomness and richness of the colour shading of natural stones to which the collection is inspired. For these reasons, we recommend installing the product choosing tiles from different boxes in order to guarantee a variable and natural random effect of the finished surface. Due to these intrinsic features of the product, the colours represented in this catalogue must only be considered an example of the many possible colour shades.

Le produit est volontairement caractérisé par une variation légère de la couleur et des veines, pour recréer la variabilité et la richesse des matériaux naturels dont la collection est inspirée. C'est pourquoi il est conseillé de poser le matériau en le choisissant simultanément parmi plusieurs boîtes, afin de garantir la variabilité et l'originalité de la surface finie. En raison des caractéristiques intrinsèques de ce produit, les références chromatiques présentées ici doivent donc être considérées à titre purement indicatif.

Das Produkt wurde gewollt durch eine leichte Variation der Farben und Maserungen geprägt, um die Mannigfaltigkeit und Pracht der natürlichen Materialien wiederzugeben, an denen die Kollektion inspiriert ist. Aus diesem Grund wird auch empfohlen, beim Verlegen Material aus verschiedenen Schachteln zu verwenden, um die Unterschiedlichkeit und Zufälligkeit der fertigen Fläche zu garantieren.

De lichte kleurvariaties en nerftekening zijn gewenste intrinsieke karakteristieken van het product. Zij weerspiegelen de variabiliteit en kracht van natuurlijke materialen, de inspiratiebron van deze collectie. Om deze reden raden wij aan de tegels bij plaatsing uit verschillende dozen te kiezen, ter garantie van een uitiemst random en natuurlijk effect voor het eindoppervlak. Gezien de intrinsieke eigenschappen van het product zijn de hier getoonde kleurreferenties zuiver benaderend.

El producto se caracteriza adrede por una leve variación de color y de vetas para recrear la variabilidad y riqueza de los materiales naturales en los que se ha inspirado la colección. Por ello, se aconseja colocar el material eligiéndolo simultáneamente de más de una caja para garantizar la variabilidad y casualidad de la superficie acabada. Dadas las características intrínsecas del producto, las referencias cromáticas que se presentan son puramente indicativas.

Caratteristiche/Features/Caracteristiques/Eigenschaften/Eigenschappen/Características

MATT



UNI EN ISO 10545-14

Classe 5 / Class 5



DIN EN 16165:2023
Annex B
(previously DIN 51130)

R10



BS EN 16165:2021
Annex C
(previously BS 7976-2:2002)

PTV₉₆ ≥ 36 Wet



B.C.R.A.
Rep. CEC/81

Conforme / Compliant



ANSI A326.3 (BOT 3000)
Test Method

wet DCOF ≥ 0.50

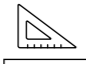

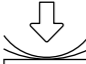




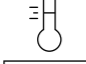



Qualità certificata	Certified quality	Qualité certifiée	Zertifiziertequalität	Gecertificeerde Kwaliteit	Calidad certificada
Ceramiche Refin SpA è certificata secondo ISO 9001. Tutto il processo produttivo è sottoposto a controlli severi per una garanzia di alta qualità.	Ceramiche Refin SpA is ISO 9001 certified. The entire production process is subject to strict controls for guaranteed high-quality materials.	Ceramiche Refin SpA est certifiée selon ISO 9001. Tout le procédé de production est soumis à des contrôles rigoureux afin de garantir un matériau haut de gamme.	Ceramiche Refin SpA ist nach ISO 9001 zertifiziert. Das gesamte Produktionsverfahren unterliegt strengsten Kontrollen, um höchste Qualitätsstandards gewährleisten zu können.	Ceramiche Refin SpA is gecertificeerd volgens ISO 9001, het gehele productieproces wordt aan strenge controles onderworpen ter garantie van een hoge kwaliteit.	Ceramiche Refin SpA está certificada mediante la norma ISO 9001.Todo el proceso productivo está expuesto a severos controles para una garantía de alta calidad.
Ceramiche Refin si riserva il diritto di apportare in qualsiasi momento modifiche o variazioni ai prodotti presenti in questo catalogo.	Ceramiche Refin reserves the right to change the products presented in this catalogue at any time.	Ceramiche Refin se réserve à tout moment la faculté d'apporter des modifications ou des variations sur les produits présentés sur ce catalogue.	Die Firma Ceramiche Refin behält sich das Recht vor, jederzeit Änderungen an den in Katalog aufgeführten Produkten vorzunehmen.	Ceramiche Refin behoudt zich het recht voor om op elk moment wijzigingen of variaties aan de producten in deze catalogus door te voeren.	Ceramiche Refin se reserva el derecho de aportar en cualquier momento modificaciones o variaciones a los productos presentes en este catálogo.
La proprietà intellettuale del presente catalogo è riservata per tutti i Paesi. La traduzione, la riproduzione, la memorizzazione elettronica e l'adattamento totale o parziale e con qualsiasi mezzo (compresi microfilm e copie fotostatiche) dei suoi contenuti comporta la violazione dei diritti di copyright di REFIN SpA I prodotti raffigurati nelle immagini del presente catalogo sono protetti secondo la normativa vigente in materia di proprietà industriale.	All the intellectual property rights of this catalogue are reserved in all countries. Translation, reproduction in print or electronic form, and adaptation, in whole or in part, using any means (including microfilm and photocopy formats) of the contents of the said catalogue constitute a violation of REFIN SpA's copyright. The products featured in the photographs in this catalogue are protected by current industrial property legislation.	La propriété intellectuelle de ce catalogue est réservée, pour tous les pays. Toute traduction, reproduction, mémorisation par voie électronique et adaptation, intégrale ou partielle, par quelque procédure que ce soit (y compris les microfilms et les photocopies), de son contenu, est illicite et constitue la violation des droits de copyright de REFIN SpA. Les produits représentés sur les images de ce catalogue sont protégés, conformément à la réglementation en vigueur en matière de propriété industrielle.	Das geistige Eigentum ist für alle Länder geschützt. Die Übersetzung, Vervielfältigung, elektronische Speicherung und vollständige oder teilweise Verarbeitung seiner Inhalte mit jeglichem Mittel (einschließlich Mikrofilm und Fotokopie) bewirkt die Verletzung der Urheberrechte von REFIN SpA. Die im vorliegenden Katalog abgebildeten Produkte sind gemäß den geltenden einschlägigen Bestimmungen zum gewerblichen Eigentumsrecht geschützt.	De intellectueleeigendom van deze catalogus is voor alle landen voorbehouden. De vertaling, de reproductie, de elektronische opslag en de totale of gedeeltelijke aanpassing met welk middel dan ook (inclusief microfilm en fotokopieën) van de inhoud van deze catalogus brengt de schending van de copyright van REFIN SpA, met zich mee. De producten getoond in de afbeeldingen van deze catalogus zijn beschermd volgens de geldende wetgeving inzake industriële eigendom.	La propiedad intelectual de este catálogo está reservada para todos los países. La traducción, reproducción, almacenamiento electrónico y la adaptación total o parcial por cualquier medio (microfilms y copias comprimidas) de los contenidos, significa la violación de los derechos de autor de Ceramiche Refin SpA. Los productos reflejados en las imágenes del presente catálogo están protegidos de acuerdo a la norma vigente en materia de propiedad industrial.
Le informazioni contenute nel presente catalogo sono il più possibile esatte, ma non sono da ritenersi legalmente vincolanti. Per esigenze di produzione ci riserviamo il diritto di apportare eventuali modifiche che si rendono necessarie. Peso, colori e misure sono soggetti alle inevitabili variazioni tipiche del processo di cottura della ceramica. I colori indicati si avvicinano quanto più possibile a quelli reali nei limiti consentiti dai processi di stampa. I consigli e le istruzioni date pur essendo oggetto di studi e prove eseguite con la massima serietà, sono da ritenersi puramente indicative. Le caratteristiche tecniche riportate su questo catalogo annullano e sostituiscono quelle preesistenti nel precedente catalogo generale e nei cataloghi di serie.	The information contained in this catalogue is correct to the best of our knowledge, but is not to be construed as legally binding. We reserve the right to make changes and when production requirement under them necessary. Weight, colours and Size are subject to the usual variation expected in fired ceramic products. Colours shown are as close to the real colour as the limitation of the printing process will allow. While being the result of carefully effected studies and tests, these suggestions and instructions should be considered purely indicative. The technical characteristics given in this catalogue cancel and replace all previous characteristics in the general catalogue and in the range catalogues.	Les renseignements contenus dans ce catalogue sont le plus possible exacts, mais ils ne sont sous la tutelle d'aucune jurisprudence. A cause d'exigences de production, nous nous réservons le droit d'apporter d'éventuelles modifications qui seront nécessaires. Les poids, couleurs et mesures sont sujets à d'inévitables variations typiques au processus de cuisson de la céramique. Les couleurs indiquées sont fidèles dans les limites consenties par les procédés d'imprimerie. Les conseils et les données, tout en étant le résultat d'études et d'essais très soignés, doivent être considérés comme purement indicatifs. Les caractéristiques techniques indiquées dans ce catalogue annulent et remplacent les caractéristiques qui étaient présentes dans le précédent catalogue général et dans les catalogues de série.	Die im vorliegenden Katalog enthaltenen Angaben sind so genau wie möglich gehalten, sind aber rechtlich unverbindlich. Falls produktionstechnisch erforderlich, behalten wir uns vor eventuelle Minderungen vorzunehmen. Gewicht, Farbe und Ausmasse der Fliesen unterliegen der unumgärliglichen. Toleranzen eines keramischen Ofenbrandes. Die abgebildeten Farben entsprechen Innerhalb der drucktechnischen Grenzen der Wirklichkeit. Die vorstehenden Anleitungen sind zwar das Ergebnis von Studien und Tests, die mit einem Höchstmaß in Seriosität durchgeführt wurden, aber dennoch nur als Orientierungswerte zu verstehen. Die in diesem Katalog angegebenen, technischen Merkmale, annullieren und ersetzen die im früheren Hauptkatalog bzw. Katalogen der einzelnen Serien gemachten Angaben.	De informatie in deze catalogus is zo exact mogelijk, maar moet niet als wettelijk bindend worden beschouwd, voor productieredenen behouden wij ons het recht voor eventueel de nodige wijzigingen aan te brengen. Gewicht, kleuren en maten zijn aan onvermijdelijke wijzigingen onderhevig die typisch zijn voor het bakproces van de keramiek. De aangegeven kleuren komen zo dicht mogelijk bij de echte kleuren, binnen de limieten die zijn toegestaan bij de drukprocedure. Het advies en de instructies die zijn gegeven moeten, ook al zijn ze onderwerp van studies en tests die met maximale ernst zijn uitgevoerd, enkel als indicatief worden beschouwd. De technische eigenschappen die in deze catalogus zijn aangegeven annuleren en vervangen de eerder bestaande eigenschappen in de vorige algemene catalogus en in de standaardcatalogi.	La información contenida en el presente catálogo son lo más exactas posibles pero no pretenden ser legalmente vinculantes. Por exigencia de producción se reserva el derecho de aportar eventuales modificaciones que resulten necesarias. Peso, color y dimensión están sujetos a las inevitables variaciones típicas del proceso de cocción de la cerámica. Los colores indicados se acercan lo máximo posible a aquellos reales dentro de los límites del proceso de impresión. Los consejos e instrucciones dadas, a pesar de ser objetos de estudio y pruebas realizadas con la máxima seriedad, se consideran puramente indicativos. Las características técnicas detalladas en este catálogo anulan o sustituyen las ya existentes en catálogos precedentes tanto generales como de serie.

Legenda/Legend/Légende/Legende/Legende/Leyenda
Gres Fine Porcellanato – EN 14411 ISO 13006 Gruppo Bla Annex G

Edizione 05.2024



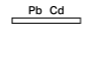


© Copyright 2024
Ceramiche Refin SpA

Materiale ad uso esclusivo
della forza vendita Refin.

	Regulation	Required standards	Refin Value
	Dimensioni/Sizes/Dimensions/ Abmessungen/Afmetingen/ Dimensiones UNI EN ISO 10545/2	Non rettificato Not rectified	± 0,6 % max 2 mm
		Rettificato* Rectified*	± 0,3 % max 1mm
		Lunghezza e larghezza/Length and width/Longueur et largeur/Länge und Breite/Lengte en breedte/ Longitud y anchura	Conforme Compliant
		Spessore/Thickness/Epaisseur/ Stärke/Dikte/Grosor	± 5 % max 0,5 mm
		Rettilinearità spigoli/Linearity/ Rectitude des arêtes/ Kantengeradheit/Rechtheid kanten/ Rectitud de los lados	± 0,5 % max 1,5mm
		• Ortogonalità/Wedging/ Orthogonalité/Rechtwinkligkeit/ Haaksheid hoeken/Ortogonalidad	± 0,3 % max 0,8mm
		Planarità/Warpage/Planéité/ Ebenflächigkeit/ Vlakheid/Planitud	± 0,5 % max 2mm
			± 0,4 % max 1,8mm
			Conforme Compliant
			Conforme Compliant
			Conforme Compliant
			Conforme Compliant
			Conforme Compliant
			Conforme Compliant
			Conforme Compliant
			Conforme Compliant
			Conforme Compliant
			Conforme Compliant
	Assorbimento acqua / Water absorption / Absorption d'eau / Wasseraufnahme / Waterabsorptie / Absorción de agua UNI EN ISO 10545/3		≤ 0,5 %
	Resistenza alla flessione / Flexural Strength/Résistance à la flexion / Biegefestigkeit / Buigvastheid / Resistencia a la flexión UNI EN ISO 10545/4		≥ 35 N/mm ²
			S ≥ 1300 N (thickness ≥ 7,5 mm)
	Coefficiente di restituzione (COR) / Coefficient of restitution (COR) / Coefficient de restitution (COR) / Schlagfestigkeit (COR) / Restitutiecoëfficiënt (COR) / Coeficiente de restitución (COR) UNI EN ISO 10545/5		Valore consigliato ≥ 0,55/ Recommended value ≥ 0,55/ Valeur recommandée ≥ 0,55/ Empfohlener Wert ≥ 0,55/ Aanbevolen waarde ≥ 0,55/ Valor recomendado ≥ 0,55
	Resistenza all'abrasione profonda / Deep abrasion resistance / Resistance à l'abrasion / Widerstand gegen Tiefenverschleiß / Weerstand tegen afschuren / Resistencia a la abrasión profunda UNI EN ISO 10545/6		≤ 175 mm ³ Solo per piastrelle non smaltate / Only for unglazed tiles
	Resistenza all'abrasione/ Abrasion resistance/ Résistance à l'abrasion/ Abriebbeständigkeit/ Weerstand tegen afschuring/ Resistencia a la abrasión UNI EN ISO 10545/7		PEI Solo per piastrelle smaltate / Only for glazed tiles
	Coefficiente di dilatazione termica lineare / Coefficient of thermal linear expansion / Coefficient de dilatation thermique linear / Linearer Wärmeausdehnungskoeffizient / Lineaire thermische uitzetting / Coeficiente de dilatación termica linear UNI EN ISO 10545/8		Metodo di prova disponibile / Tests method available / Methode d'essai disponible / Verfügbares / rüfverfahren / Testmethode beschikbaar / Método de prueba disponible
	Resistenza agli sbalzi termici / Thermal shock resistance / Resistance aux écarts de température / Temperaturwechselbeständigkeit / Temperatuurswisselingen / Resistencia al choque térmico UNI EN ISO 10545/9		Nessun campione deve presentare difetti visibili / No sample must show visible defects / Aucun échantillon ne doit présenter des défauts visibles / Kein Exemplar darf sichtbare Schäden aufweisen / Geen enkel monster mag zichtbare gebreken vertonen / Ninguna muestra debe presentar defectos visibles
	Dilatazione all'umidità / Moisture expansion / Dilatation à l'humidité / Feuchtigkeitsausdehnung / Uitzetting door vocht / Dilatación por la humedad UNI EN ISO 10545/10		Metodo di prova disponibile / Tests method available / Methode d'essai disponible / Verfügbares / Prüfverfahren / Testmethode beschikbaar / Método de prueba disponible
	Resistenza al fuoco / Fire resistance / Résistance au feu / Brandverhalten / Brand weerstand / Resistencia al fuego UNI EN ISO 13501-1		Dichiarare un valore / Declare a value A1 _n Classe A1 oppure A _{1n} / Class A1 or A _{1n}
	Resistenza al gelo / Frost resistance / Résistance au gel / Frostbeständigkeit / Vorstandigheid / Resistencia a la helada UNI EN ISO 10545/12		Resistenti/Resistant / Resistants / Widerstandsfähig / Weerbaarstig / Resistentes

* According to ISO 13006.

Legenda/Legend/Légende/Legende/Legende/Leyenda
Gres Fine Porcellanato – EN 14411 ISO 13006 Gruppo Bla Annex G

	Regulation	Required standards	Refin Value
	Resistenza all'attacco chimico / Chemical resistance / Resistance à l'attaque chimique / Beständigkeit gegen Chemikalien / Chemische bestandheid / Resistencia al ataque químico UNI EN ISO 10545/13		
		Resistenza ai prodotti chimici di uso domestico ed agli additivi per piscina / Resistance to household chemicals and swimming pool salts	UNI EN ISO 10545/13
		Classe minima B (GB per piastrelle smaltate) / Minimum class B (GB for glazed tiles)	A
		Classe minima B (UB per piastrelle non smaltate) / Minimum class B (UB for unglazed tiles)	
		Resistenza a basse concentrazioni di acidi e alcali / Resistance to low concentrations of acids and alkalis	UNI EN ISO 10545/13
		Dichiarare una classe / Declare a class	LA
		Metodo di prova disponibile / Tests method available	
		Resistenza ad alte concentrazioni di acidi e alcali / Resistance to high concentrations of acids and alkalis	UNI EN ISO 10545/13
		Dichiarare una classe / Declare a class	HA
		Metodo di prova disponibile / Tests method available	
	Resistenza alle macchie / Stain resistance / Insensibilité aux taches / Beständigkeit gegen Fleckenbildner / Substanzen / Weerstand tegen vlekken / Resistencia a las manchas UNI EN ISO 10545/14		UGL Dichiarare un valore / UGL Declare a value GL ≥ 3
	Cessione di piombo e cadmio/ Lead and cadmium discharge/ Perte de plomb et cadmium/ Abgabe von Blei und Cadmium/ Ontaan van lood en cadmium/ Cesión de plomo y cadmio UNI EN ISO 10545/15		Valore dichiarato / Declared value Al limite di rilevamento / Than instrument limit
	Indicazione di resistenza allo scivolamento / Assessment of slip resistance / Indication de la résistance au glissement / Bestimmung der Trittsicherheit / Indicatie voor de slipvastheid / Indicación de resistencia al deslizamiento DIN EN 16165:2023 Annex B (previously DIN 51130)		Dichiarare un valore (R) / Declare a value (R) Vedere interno See inside
		DIN EN 16165:2023 Annex A (previously DIN 51097)	Dichiarare un valore (A+B+C) / Declare a value (A+B+C) Vedere interno See inside
		BS EN 16165:2021 Annex C (previously BS 7976-2:2002)	Dichiarare un valore / Declare a value Vedere interno See inside
	Coefficiente di attrito dinamico / Measurement of dynamic coefficient of friction / Mesure du coefficient de frottement dynamique / Messung des dynamischen Reibungskoeffizienten / Meting van de dynamische wrijvingscoëfficiënt / Coeficiente de rozamiento dinámico B.C.R.A. Rep. CEC/81		Asciutto > 0,40 / Bagnato > 0,40 Vedere interno See inside
		DCOF ANSI A326.3 (BOT 3000) Test Method	Dichiarare un valore / Declare a value Vedere interno See inside

• Per piastrelle rettangolari, che abbiano il lato maggiore L_z ≥ 60 cm, e rapporto tra i lati ≥ 3, la misurazione della ortogonalità deve venire condotta solo sul lato corto.
For oblong tiles with L_z ≥ 60 cm and ratio length/width L/W ≥ 3, measurement of rectangularity only on short edges

AZIENDA CON SISTEMA
DI GESTIONE QUALITÀ
CERTIFICATO DA DNV GL
= ISO 9001=



Ceramics of Italy

Ceramiche Refin
SpA

Sede legale
Via I Maggio, 22
Salvaterra
42013 Casalgrande (RE)
Italia

Showroom aziendale
Via G. Ambrosoli, 2
Salvaterra
42013 Casalgrande (RE)
Italia

t +39 0522 990 499
f_{ITA} +39 0522 849 270
f_{EXP} +39 0522 990 578
e info@refin.it

refin.it